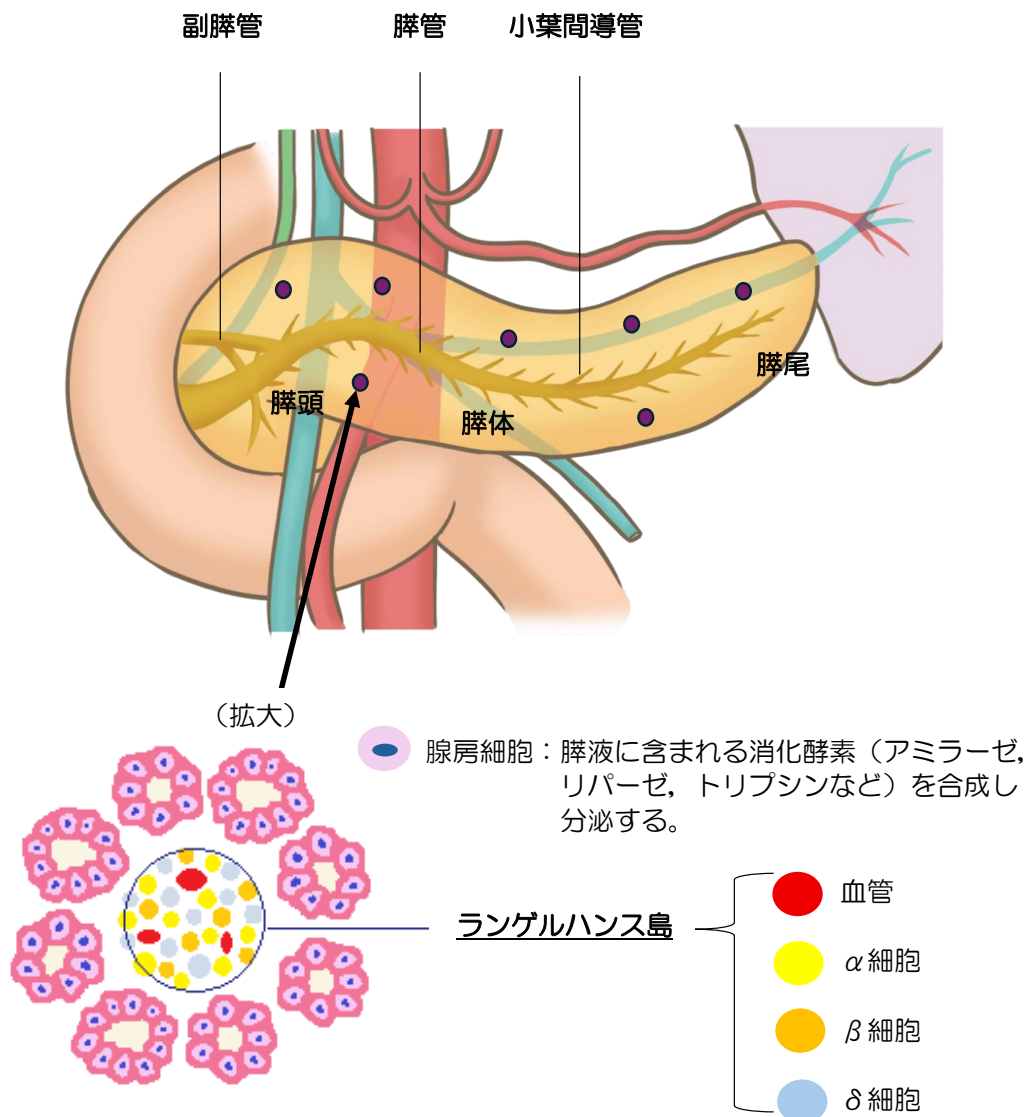


【まとめ方例：課題②-1】

「栄養の消化と吸収2」

※解剖図をノートに描き、自分で調べたことを書き加えてみましょう。

「解剖生理学ワークブック」 ノートの作り方(例:P26)



α (アルファ) 細胞：グルカゴンを作る。グルカゴンは血液中の糖分（血糖値）を上げる。

β (ベータ) 細胞：インスリンを作る。インスリンは血液中の糖分（血糖値）を下げる。

δ (デルタ) 細胞：ソマトスタチンを作る。ソマトスタチンは以下の働きをする。

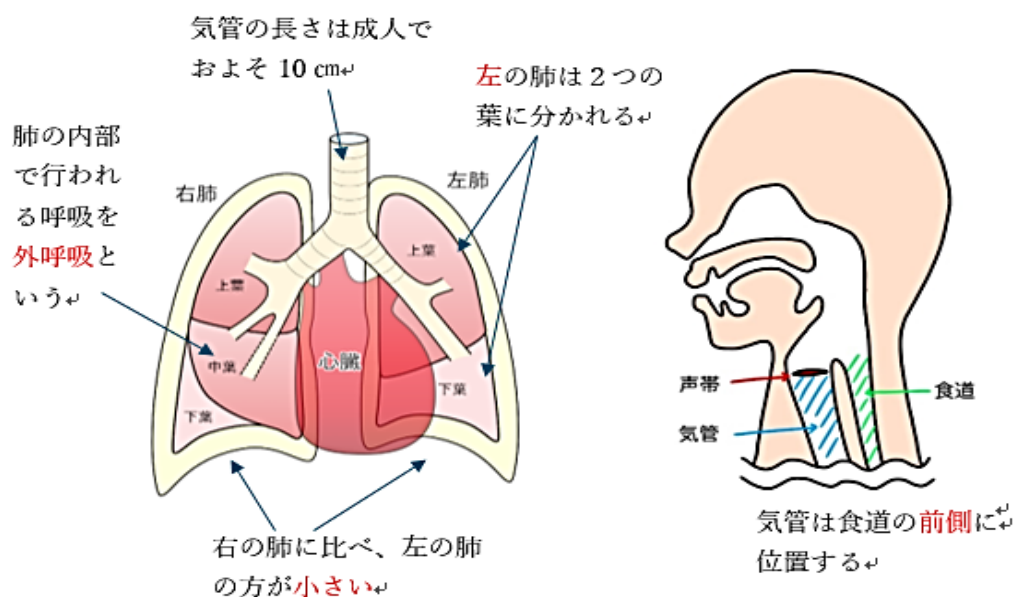
①インスリンやグルカゴンの分泌を抑制する。

また、胃から分泌されるガストリンや十二指腸から分泌されるセクレチンの分泌を抑制する。

②脳の視床下部からもソマトスタチンが分泌される。視床下部から分泌されるソマトスタチンは、成長ホルモンの分泌を抑制する。

【まとめ方例：課題②-2】

呼吸器



【学習メモ】

- ・内呼吸は細胞の行う呼吸（細胞呼吸）
- ・喉頭から気管支までの部分が気管
- ・右肺は上・中・下の 3 葉、左は上・下の 2 葉

【まとめ方例：課題 3】

第1章 語彙・文法 P8 問 3

③起こるかもしれないことを、ある条件や状況を仮に決めて考えてみること。

類推：類似の点をもとにして、他を推しはかること。

（例）「過去の事例から類推する」

連想：類似の点をもとにして、他を推しはかること。

（例）「過去の事例から連想する」

想定：こういう情況・条件だったらと、仮に考えてみること。

（例）「この想定のもとに見通しを立てれば…」

推測：ある事柄をもとにして推量すること。

（例）「犯行の動機を推測する」

【課題 2 および課題 3 の提出について】

※解答したテキストと振り返りノートをまとめて提出してください。